

# EURASIER

## *fargenøkkel*



# Innledning

Eurasieren er en hunderase som blant annet gjenkjennes for sitt vakre eksteriør og iøyenfallende pelsfarger. Det er en rase som kommer i svært mange fargevarianter- og nyanser, og det finnes et stort mangfold av eurasiere i ulike farger på verdensbasis.

I FCIs rasestandard for eurasier står det: «Pels - Alle farger utenom hvit, hvitflekket og leverbrun er tillatt.» Likevel har styret og avlsrådet i Norsk Eurasierklubb i løpet av de seneste årene sett et stadig økende behov for å lage en litt mer oversiktlig inndeling av nettopp disse ulike fargene som forekommer på vår rase. I denne sammenheng har vi utarbeidet en egen fargenøkkel, som nettopp har som hovedformål å vise en lett forståelig og ryddig oversikt over eurasierens mange farger.

Norsk Eurasierklubb påbegynte arbeidet med denne fargenøkkelen i 2012, og det ble først tatt opp på et oppdrettermøte på Eurasierspesialen i 2012. Her fikk norske oppdrettere lov til å komme med sin mening og sine innspill på saken, slik at man kunne få en fargenøkkel som det var mest mulig felles enighet om blant klubbens oppdrettere. Styret og avlsrådet i Norsk Eurasierklubb tok deretter disse idéene og innspillene til etterretning, lot de ulike forslagene modnes og utvikles, og jobbet videre med å lage en konkret skisse på et forslag til fargenøkkelen for eurasier. Denne skissen ble deretter presentert på oppdrettermøtet i 2013, og diskutert og arbeidet videre med fra dette møtet. Resultatet ble en fargeinndeling og fargenøkkel som det hersket enighet om - et resultat av et samarbeid mellom styret, avlsråd og norske eurasieroppdrettere.

Formålet med denne fargenøkkelen er i all hovedsak å lettere kunne

kategorisere eurasierenes farger, og å lettere kunne skille mellom de ulike fargenes eksteriøre særtrekk og kjennetegn. Denne vil kunne være hensiktsmessig både for oppdrettere selv med tanke på at det kan bli lettere å fargeregistrere hunder/ valper i NKK- systemet eller andre databaser og oversikter, men også for den enkelte hundeeier som rett og slett ønsker å vite mer om hva slags farge sin eller andres hund kan «kalles».

Representantene som er vist i denne fargenøkkelen er alle gode eksempler på de mange ulike fargene som forekommer på eurasieren. Avlsrådet og styret har i den grad det har vært mulig forsøkt å bruke representative bilder av våre egne norske eurasiere innenfor hver farge, og med disse ønsker vi dermed å vise de store linjene i fargespillet på vår mangfoldige rase. Selvsagt vil det nærmest være umulig å favne alle mulige fargenyanser som finnes på våre fargerike hunder, og det vil selvsagt alltid finnes «unntak», men vi håper likevel at denne fargenøkkelen kan bidra til en enklere og ikke minst nyttig oversikt over eurasierenes mange farger.

Alle bildene som blir brukt i denne fargenøkkelen er selvsagt brukt med tillatelse fra eieren og/eller kreditert fotograf.

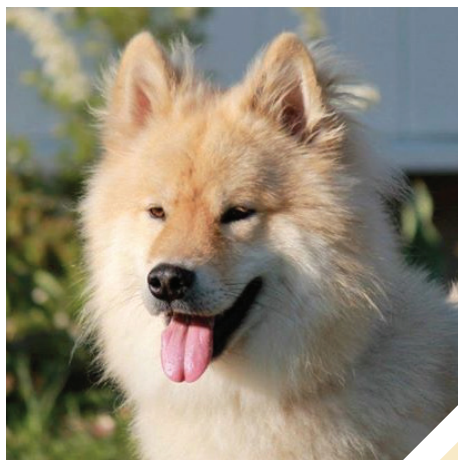
For spørsmål vedrørende fargenøkkelen, kontakt:  
avl@eurasierklubben.no

Vennlig hilsen  
Styret og avlsrådet  
i Norsk Eurasierklub

# Crème (Kremfarget)

Crémefarge varierer fra lys kremfarget til mørkere kremfarget pels, uten synlige svarte hårtupper eller sort maske.

Frodon of Nordic Island - Foto: Anne K. Steirno



Norbert av Geehbacch - Foto: Håkon Hjørnstad

Bittebit's Noah - Foto: Ellen Kristine Keilen



Amentino's Eico - Foto: Anne - Grete Rønningsbakk



# Sort

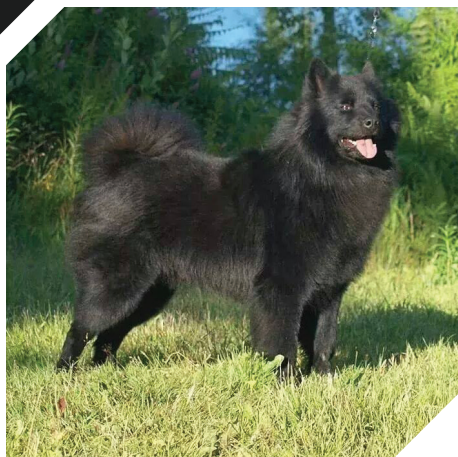
Ensfarget sort pels.

Trigger av Nixenspitze - Foto: Anne K. Sletmo



Hampus Van De Rinchaburcht - Foto: Anne K. Sletmo

Bittebit's Cirra - Foto: Anne K. Sletmo



Amentino's Caro - Foto: Kristian Folkedal

# Fawn

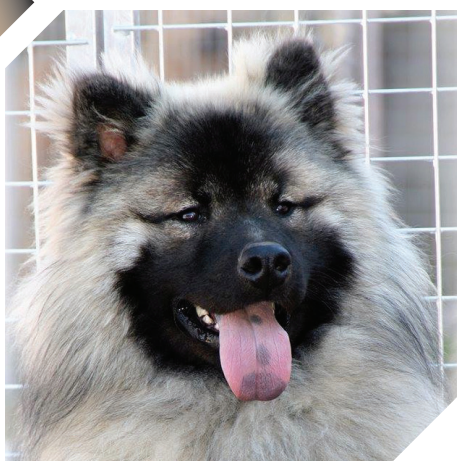
Fawn betegner kremfarget, sandbeige eller sandgrå pels som alltid har synlig forekomst av sorte hår. Eurasiere som er i fargen fawn kan både forekomme med eller uten sort maske.

Fanakkas Darka - Foto: Bente Kristel Knudsen



Fanakkas Carla - Foto: Bente Kristel Knudsen

Bittebit's Kasha - Foto: Wenche Hernansdatter



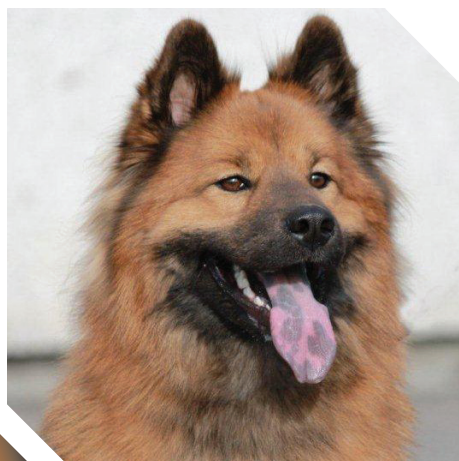
Ibsen des Crenières de Feu - Foto: Håkon Hjørnstad



# Rød Fawn

Rød fawn betegner pels med rød grunnfarge som alltid har synlige sorte hårstrå. Eurasiere som er i fargen rød fawn kan både forekomme med eller uten sort maske.

Risan Gårdens Millo - Trude Svarthjemeng



Bittebit's Fiona - Anne K. Sletmo

Unafortunas Circa - Foto: Camilla Bogen Alonsen



Zicata's Exxon of Archie - Foto: Janne Lijjedahl

# Rød

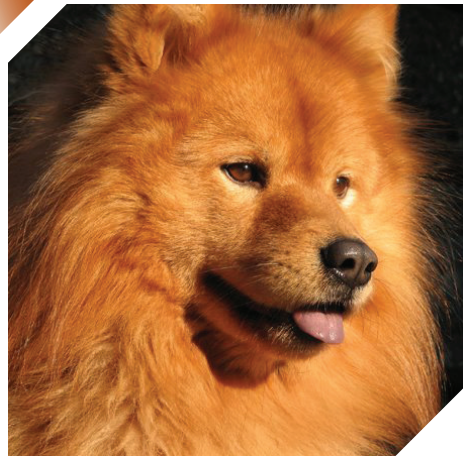
Rød betegner rød pels uten synlige sorte hårstrå eller svart maske. Symmetriske lyse tegninger og lys maske er tillatt.

Fillekulla's Asarek - Foto: Anne K. Sletmo



Unafortunat Amon Teddy - Foto: Hilde Nilsson Riddola

Bittebit's Disi - Foto: Anne K. Sletmo



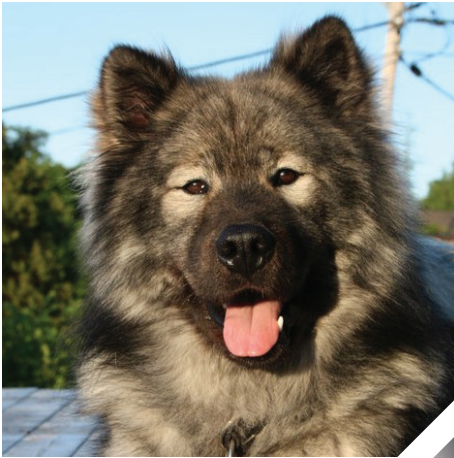
Albert av Gherbach - Foto: Beathe Pliskog



# Ulvgrå

Lys grå hårrøtter med mørkere gråsvarte hårtupper, ofte med lysegrå tantegn på bryst, ben og/eller ansikt.

Lejospitz Lovely Leon - Foto: Marianne Stoa



Paulus av Geehrbach - Foto: Beat C. Aurbekknolen

Lejospitz Gyllenkroks Astrakan - Foto: Sebastian Uljegen

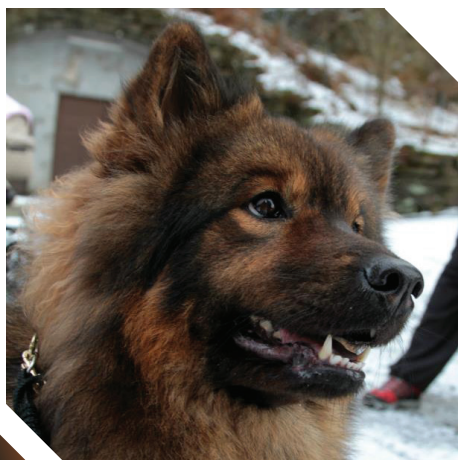


Enya Tomimompa - Foto: Jorunn Skjæveelund

# Viltfarget

Viltfargede eurasiere finnes i mange ulike fargenyanser, men kjennetegnes ved at hvert enkelt hårstrå i hundens pels er trefarget: Lys ved røttene, grå/ rødt i midten, og mørk/ sort ved hårtuppene. I tillegg kjennetegnes denne pelsfargen ofte ved tantedgninger på bein, bryst, ved halen og/ eller i ansikt og på innsiden av ørene.

Fanakka's Elka - Foto: Bente Kristel Knudsen



Redlance Kera - Foto: Merethe Vaage

Ex Tomimopa - Foto: Anne K. Sletmo



Carve Canem Hilarious Hera - Foto: Marianne Malvig Maroni



# Svart med tegn

Svart grunnfarge med symmetriske tanteegninger. Hunder i denne fargen har alltid tanteegn på potene, og de kan også ha tanteegninger på bryst, rundt nakken, under halen, på innsiden av ørene og rundt snutepartiet og øynene. Tanteegningene kan forekomme i fargene rødbrun, kremfarget eller sølv/ hvit.

Bolette av Gehrbacch - Foto: Angélique Conrads



Orionstjárnans Johnny Cash - Foto: Torhild Lomsdal

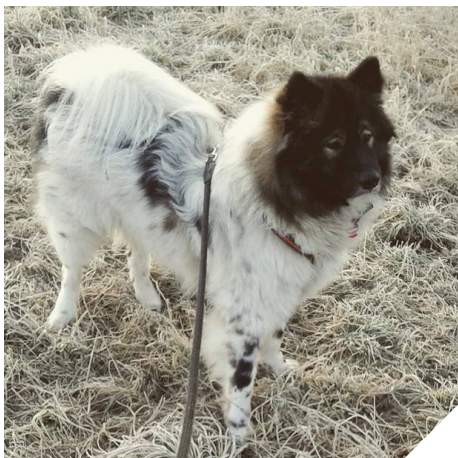
Atilla av Vebema - Foto: Maria Beluga



Bergljot av Gehrbacch - Foto: Anita Steen

# Ikke godkjente fargekombinasjoner hos eurasier

Hvitflekket - Foto: Sabine Obermaier



Hvitflekket, også kalt "pinto" - Foto: Svensk Eurasierklubb

Valp med hvit flekk på labb - Foto: Svensk Eurasierklubb



Hvite eurasiere - Foto: Anne- Grete Rønningsbakk